

Whg. 0.2
61,2 m²

Bad
6,7 m²

Zimmer
13,0 m²

Abst. 2
1,9 m²

Flur
5,0 m²

Wohnen
14,3 m²

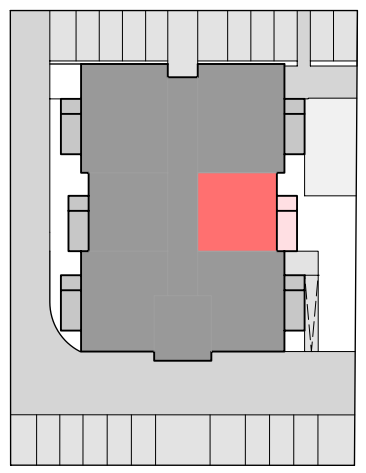
Balkon
6,2 m²

Abst. 1
4,8 m²

Küche
9,0 m²

WM & TR

- Wände, Massiv
- Wände, Trockenbau



Die dargestellten Einrichtungsgegenstände sind beispielhaft und unverbindlich. Es wurden gerundete Grundflächen angegeben.

| | | | | |
|---|--|---|------|---|
|  La Patria <small>Lamspringe GmbH</small> | La Patria Lamspringe GmbH Hohstr. 3, D-31028 Gronau Telefon +49 (0) 51 82 / 9 60 96 - 0 Telefax +49 (0) 51 82 / 9 60 95 - 9 Internet: http://www.la-patria.de E-Mail: info@la-patria.de | <i>La Patria</i> Lamspringe GmbH Im Winkelfeld 10 | | <h2 style="margin: 0;">Erdgeschoss</h2> <h2 style="margin: 0;">Whg. 0.2</h2> |
| | 26.02.2025 | Maßstab | 1:75 | Urheberrecht und Weitergabe dieser Zeichnung bleibt ausschliesslich der Firma La Patria GmbH vorbehalten. |